



Estefanita

CLÍNICA DENTAL

“Nuestra especialidad eres tú”



AMPA COLEGIO DAOIZ Y VELARDE
Condiciones para el curso 2022-2023

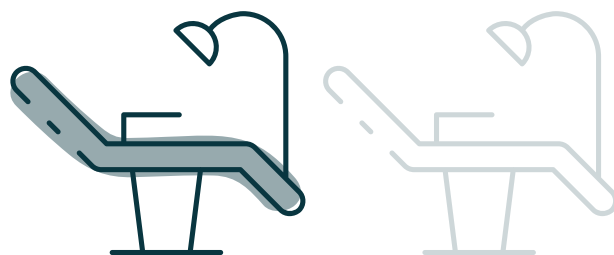
www.clinicaestefanita.com

Estamos aquí para ayudarte

Clínica Dental Estefanita trabaja para inculcar la importancia de la prevención en salud bucodental desde edades tempranas y para toda la familia.

Para nosotros lo más importante eres tú. Por eso nos gusta hacer que te sientas como en casa, asegurándonos de que comprendes tu diagnóstico y plan de tratamiento y manteniendo el contacto contigo para garantizar tu salud bucodental presente y futura.

Nuestra clínica cuenta con todas las especialidades de la Odontología y pone a tu disposición unas instalaciones modernas y confortables, el equipamiento más avanzado, las últimas tecnologías y un servicio de urgencias en el día para ofrecerte la máxima tranquilidad y el mejor tratamiento.



Nuestro equipo médico a tu lado

Todo nuestro equipo trabaja conjuntamente prestando atención a cada pequeño detalle desde la honestidad, la ética y la transparencia.

Nuestro objetivo es garantizar que recibes el mejor y más adecuado tratamiento dental, es decir, el que garantice una correcta salud bucodental hoy, pero también mañana.

Nos encanta nuestro trabajo, porque sabemos que podemos ayudarte a mejorar tu calidad de vida.

De ahí la frase que mejor define lo que somos: **"Nuestra especialidad eres tú"**.

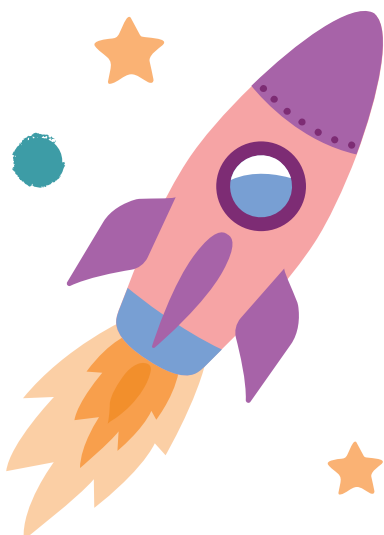


Las mejores ventajas **para los alumnos**

- 10% de descuento en todos los tratamientos y financiación a 24 meses sin intereses
- 5% en aparatos: mantenedores de espacio, ortopedia y ortodoncia
- Diagnóstico
- Una higiene de boca anual
- Radiografía panorámica
- Radiografía periapical
- Diagnóstico, valoración y estudio de ortodoncia
- 1º visita de URGENCIAS sin coste



Las mejores ventajas **para la familia**



- 5% de descuento en todos los tratamientos y financiación a 24 meses sin intereses
- Primera visita sin coste
- Diagnóstico
- 50% descuento en higiene de boca anual
- Radiografía panorámica
- Radiografía periapical
- Planificación implantológica
- Diagnóstico, valoración y estudio de ortodoncia e Implantología
- 1º visita de URGENCIAS sin coste



Est@fanita

CLÍNICA DENTAL

#NuestraEspecialidadEresTú

C/ del Canchal 8, local 2, 28021 Madrid
Telf.: 915 056 997 - Whatsapp: 630 735 636



BÚSCANOS EN GOOGLE MAPS



ENCUÉTRANOS EN REDES SOCIALES